




# ADRES: al. Lipowa 7, lokal niemieszkalny U1A.

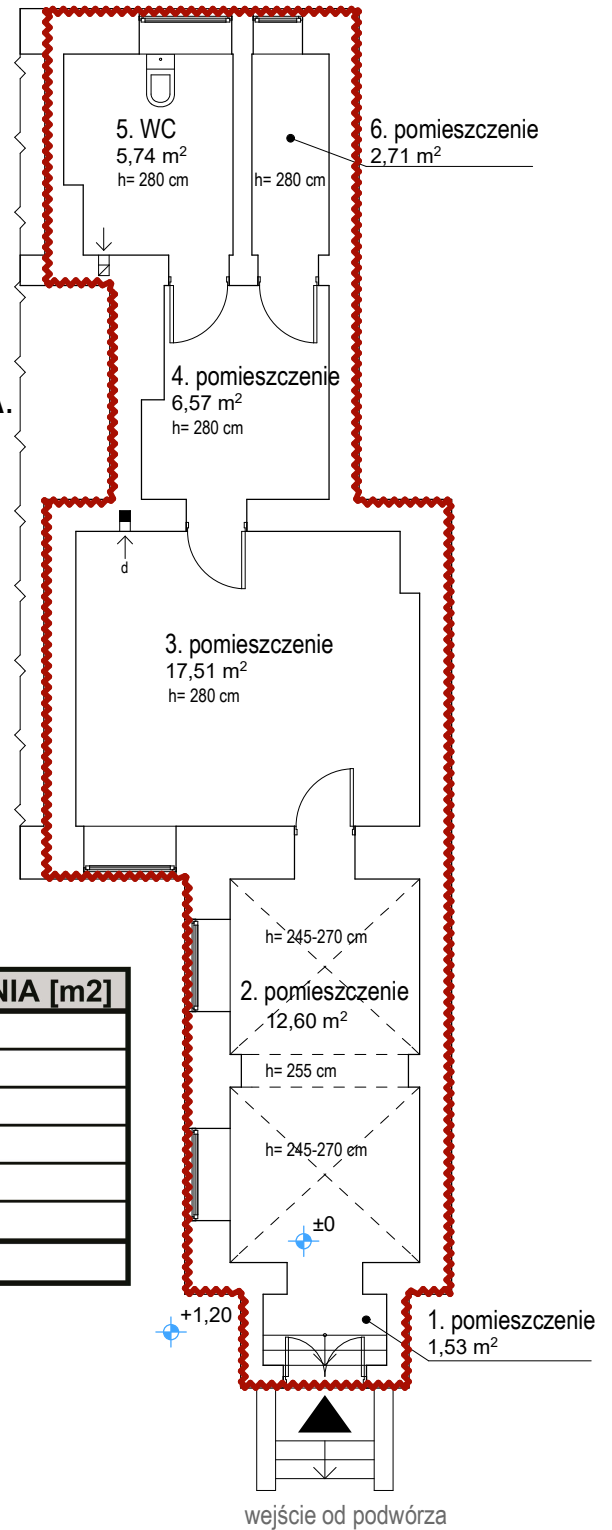
Kondygnacja nadziemna 1: PIWNICA.

Wysokość: 245- 280 cm

## LEGENDA:

-  granica lokalu niemieszkalnego
-  ← przewód wentylacyjny
-  ← d przewód dymowy

RZUT PIWNIC- fragment.  
Lokal niemieszkalny nr **U1A**.  
skala 1:100.



## ZESTAWIENIE POWIERZCHNI:

LP	RODZAJ POMIESZCZENIA	POWIERZCHNIA [m <sup>2</sup> ]
1.	pomieszczenie	1,53
2.	pomieszczenie	12,60
3.	pomieszczenie	17,51
4.	pomieszczenie	6,57
5.	WC	5,74
6.	pomieszczenie	2,71
<b>RAZEM</b>		<b>46,66</b>

Przedstawiony na rysunku lokal **spełnia** warunki samodzielności określone w art. 2, ust. 2 ustawy z dnia 24 czerwca 1994 roku o własności lokali z późn. zm. (jednolity tekst Dz.U. z 2020 r., poz. 532) i może służyć swojemu przeznaczeniu.

data: 06.11.2020 r



Inwentaryzacja wykonała:



44/U9/U1A

Skala:

1:100

Data:

11. 2020 r.